



# E-Pics

Bildverwaltung an der ETH Zürich



**E-Pics Bildarchiv Online**  
Bildarchiv ETH-Bibliothek,  
ca. 320'000 Bilder online



**E-Pics Alte und Seltene Drucke**  
Alte und Seltene Drucke  
ETH-Bibliothek, ca.  
10'000 Bilder online



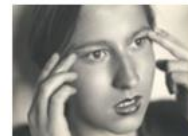
**E-Pics Tiere, Pflanzen  
und Biotope**  
ca. 20'000 Bilder online



**E-Pics Max Frisch-  
Archiv**



**E-Pics Stab  
Veranstaltungen**



**E-Pics Fotostiftung  
Schweiz - collection  
online**



**E-Pics  
Erdwissenschaftliche  
Sammlungen**



**E-Pics Rostpilze der  
Zürcher Herbarien**  
Rostpilze der Zürcher  
Herbarien (57'000 Belege  
online)

# Was ist E-Pics? I

E-Pics ist das Bildverwaltungssystem der ETH Zürich und steht allen internen Kunden kostenlos zur Verfügung. Bilder, Fotografien und Illustrationen werden in sog. Katalogen (Teildatenbanken) abgelegt und nach Möglichkeit öffentlich zugänglich gemacht.

[www.e-pics.ethz.ch](http://www.e-pics.ethz.ch)

## Was ist E-Pics? II

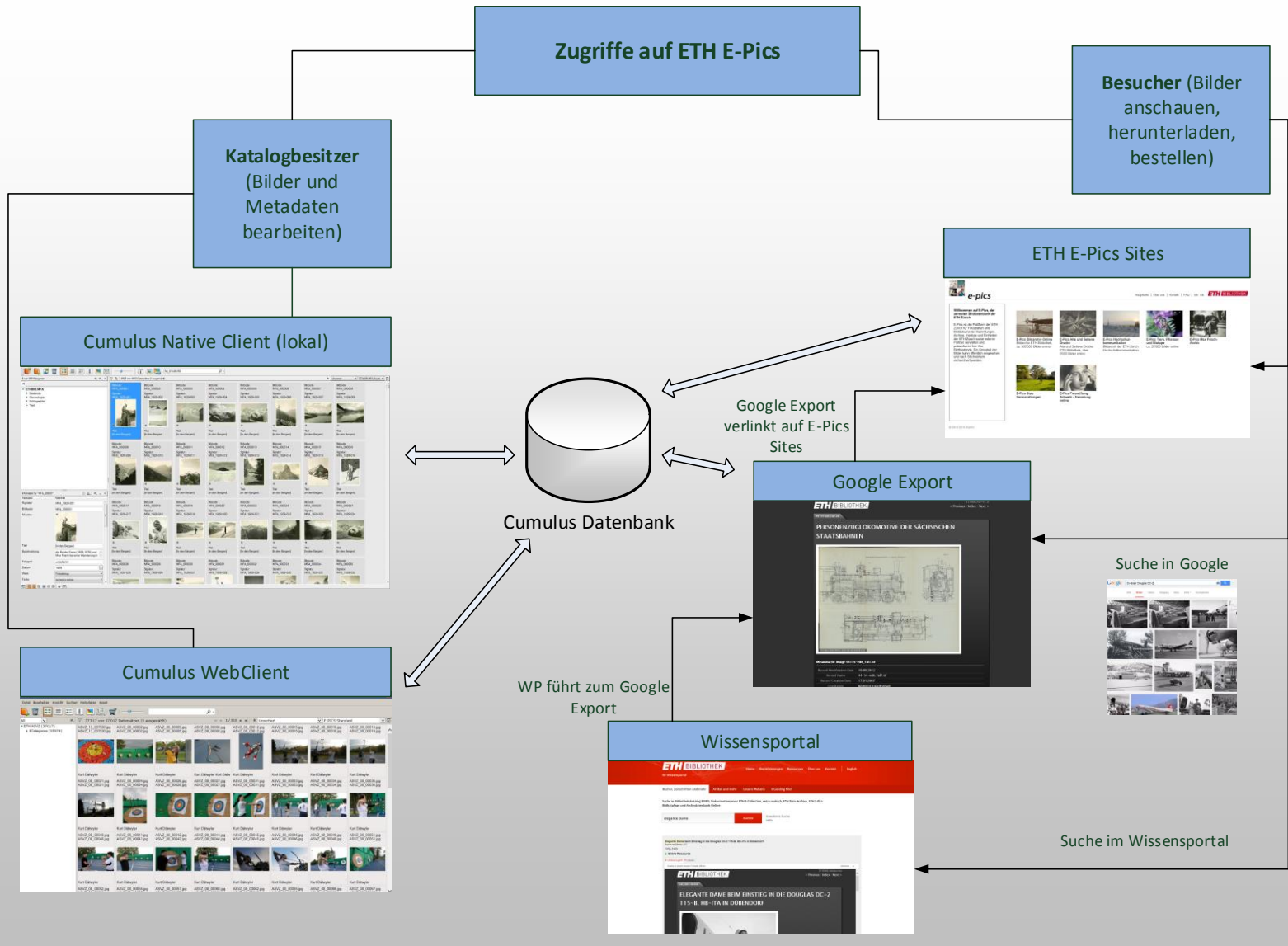
- Plattform für digitale Bilder
- Dienstleistung («Werkzeug») für interne Kunden
- Sicherung und Ablage von (grossen) Bilddaten, Vorstufe zur Langzeitarchivierung
  
- KEIN Repository (=E-Collection)
- KEINE Verwaltung von Videos, pdfs u.ä.

# Unsere Kunden

- Kundengruppen:
  - intern
  - intern nur ETHZ
  - intern öffentlich
  - extern öffentlich
- Total: 27 Kataloge (Teildatenbanken)
- Total Speicherplatz: 31.12.15 Über 20 TB
- Total Datensätze 31.12.15: Über 1 Mio

# Zugänge zu E-Pics

Katalogbesitzer	Benutzer
Bilder & Metadaten bearbeiten	Bilder suchen
<ul style="list-style-type: none"><li>- WebClient</li><li>- Native Client</li></ul>	<ul style="list-style-type: none"><li>- E-Pics Sites</li><li>- Wissensportal</li><li>- Google</li><li>- (Wikimedia)</li><li>- ETH Zürich Website (direkte Einbindung CQ5/AEM)</li></ul>



# Herausforderungen

- Heterogenes Bildmaterial
- Kunden mit verschiedenen Hintergründen und Kenntnissen
- Stetig steigende Anzahl von Datensätzen, über 1 Mio
- Metasuche?
- Dienstleistung: Was wollen und können wir anbieten, was nicht, und was braucht der Kunde?

# Webauftritt

- Freigabe Internet auf Einzelbildebene
- Ansichten und Rollen bestimmen, was der Benutzer sehen darf
- ETH interner Katalog: Mit Login (nethz)
- Direkter Download (nicht alle Kataloge!)
- Open Data: Bildarchiv, Erdwissenschaftliche Sammlungen, Kunstinventar, Sternwarte



# Kontakt

ETH Zürich

ETH-Bibliothek

Koordinationsstelle ETH E-Pics

Rämistrasse 101

8092 Zürich

Tel. +41 44 632 52 07

[e-pics@library.ethz.ch](mailto:e-pics@library.ethz.ch)